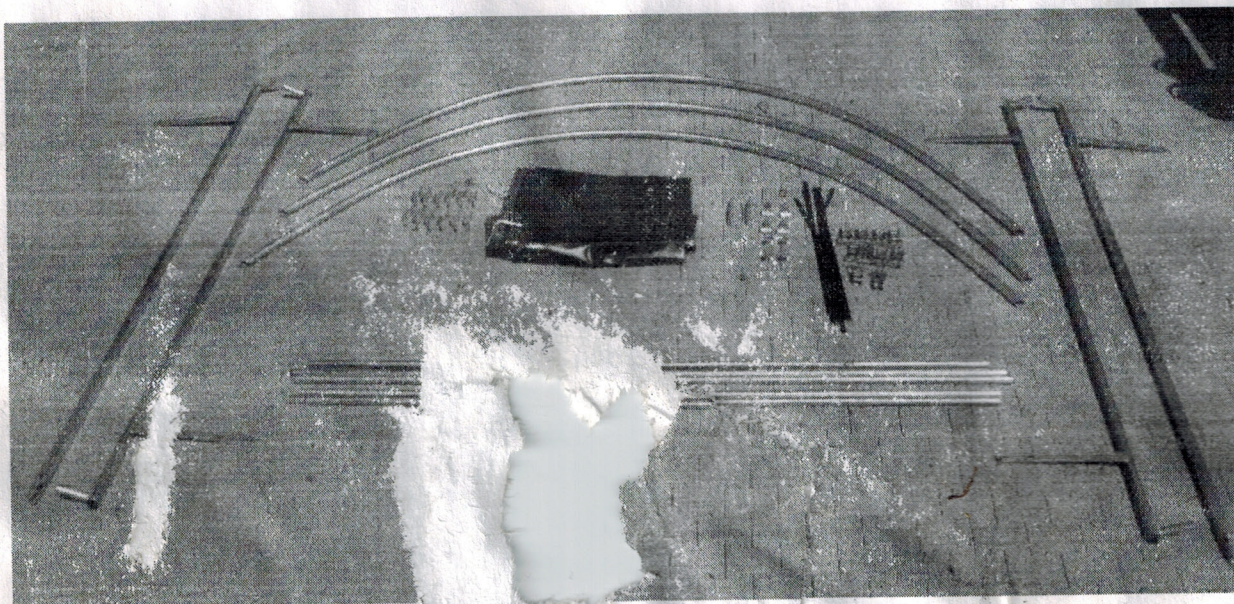


Halle Länge 6 m x Breite 3,60 m

Zur Montage sind mindestens 2 Personen notwendig.

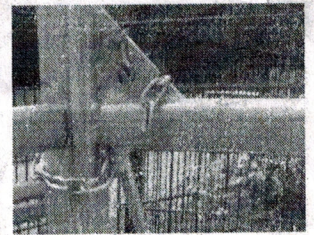
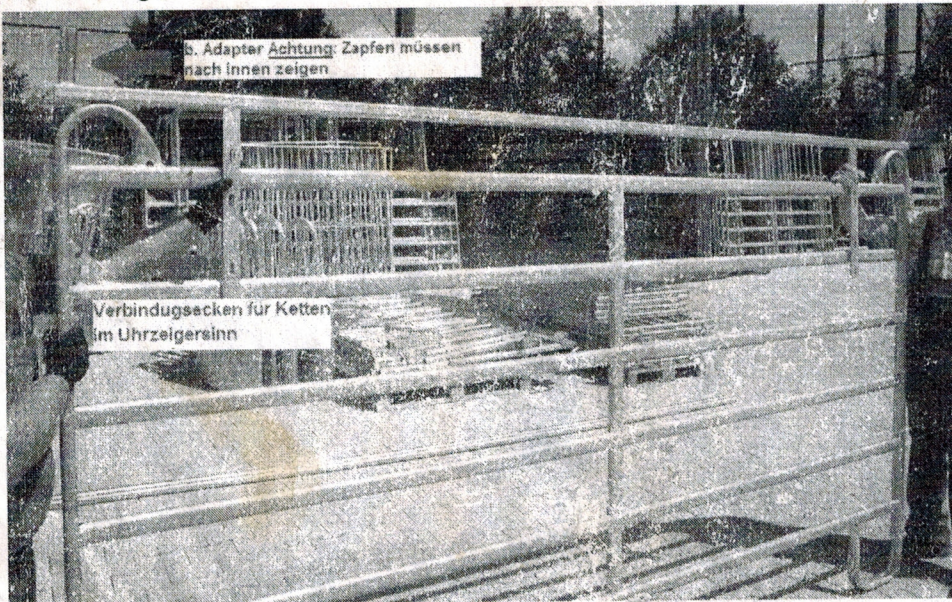


Schrauben für

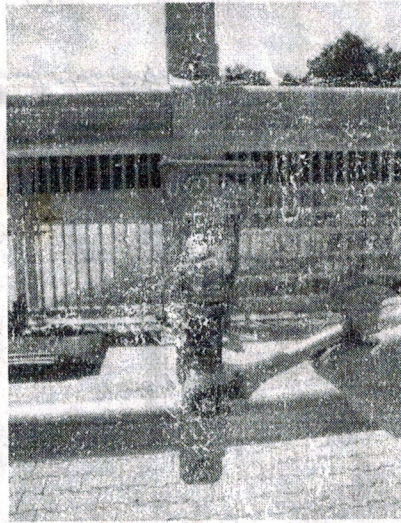
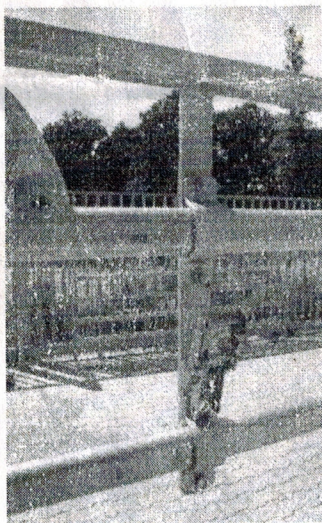
f. Vollschellen oval	16 Stück Schloßschraube 10 x 30 mm	16 Muttern M10 Din 934
g. T-Halb-Schellen	2 Stück Schraube 10 x 75mm	4 Muttern M10 Din 934 Flach
h. Haken für Ratschen	4 Stück Schloßschraube 10 x 20	4 Muttern M10 Din 934

4 Ketten für Panele

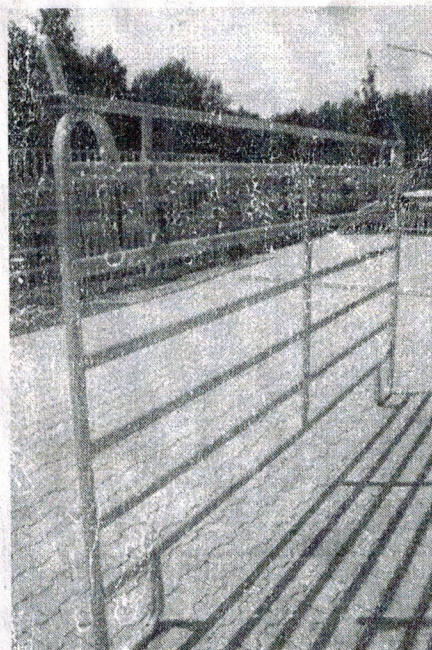
M1 Adapter an Gitterpaneel montieren Achtung im Vorfeld darauf achten dass die Verbindungssecken für Ketten im Uhrzeigersinn aufgestellt werden



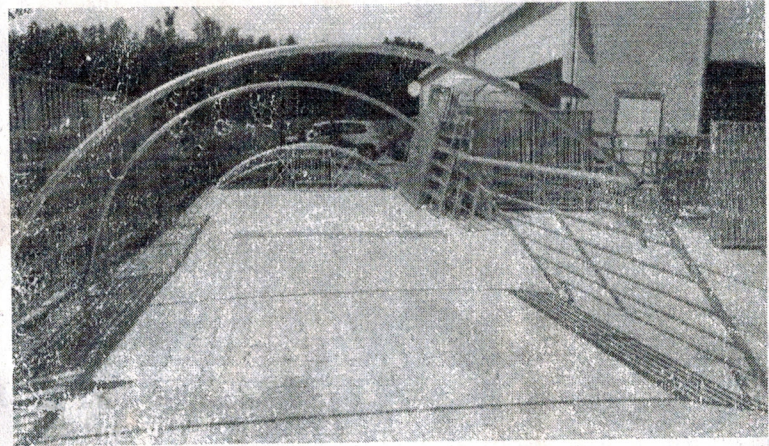
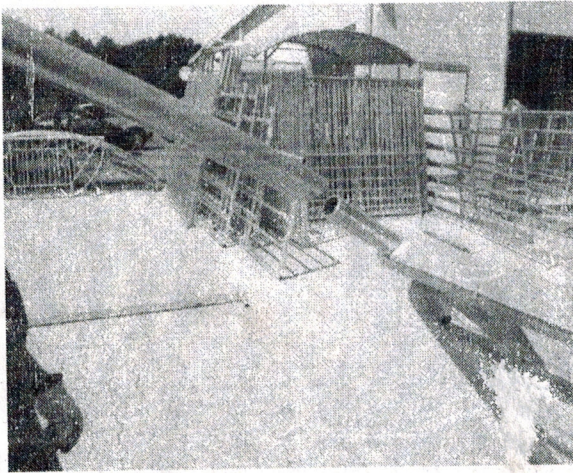
M2 + M3 Vollschellen mit Ratsche verschrauben an Adapter (links + rechts) – je Adapter 2 Ratschen (vorn + hinten)



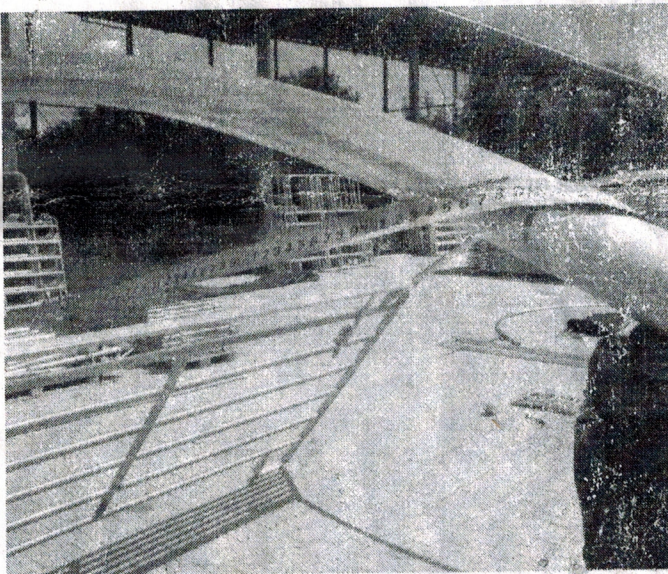
M4 Gitterpanel Gesamtansicht – WICHTIG Zapfen des Adapters zeigt nach innen + Ratschen sind außen



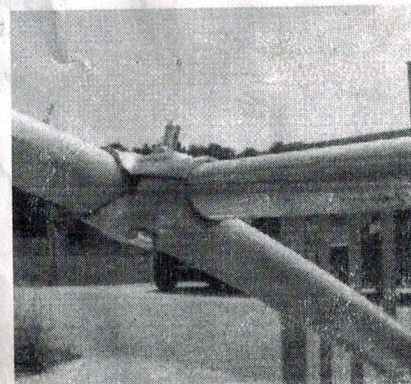
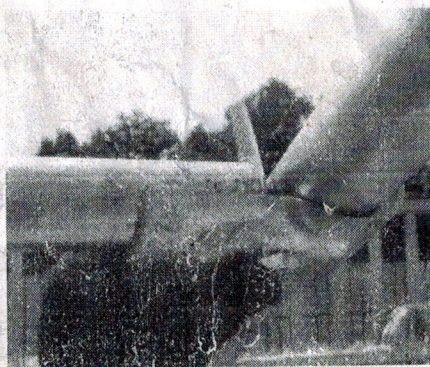
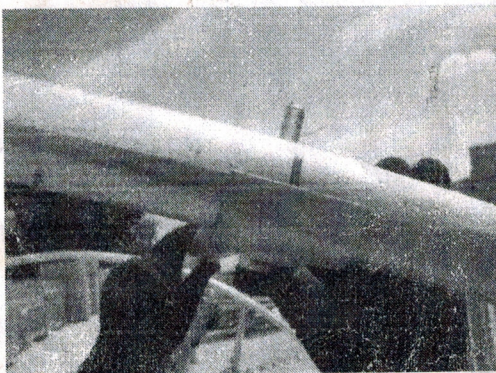
M5 + M6 Rohrbogen auf Zapfen des Adapters setzen



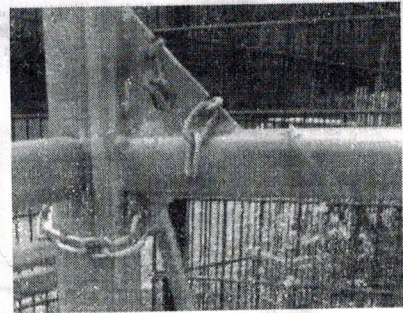
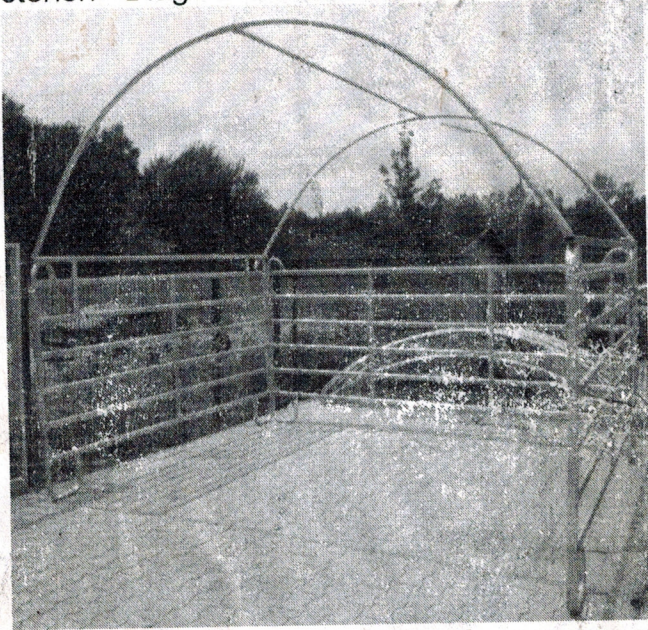
M7 Mitte der Bögen ausmessen + markieren (diagonal 2,20 m)



M8 – M10 Montage des Firstrohres (Länge 2,88 m) mit T-Schellen (mittig der Markierung)
Schrauben von unten nach oben (vorn + hinten) **WICHTIG in der Mitte nach unten**

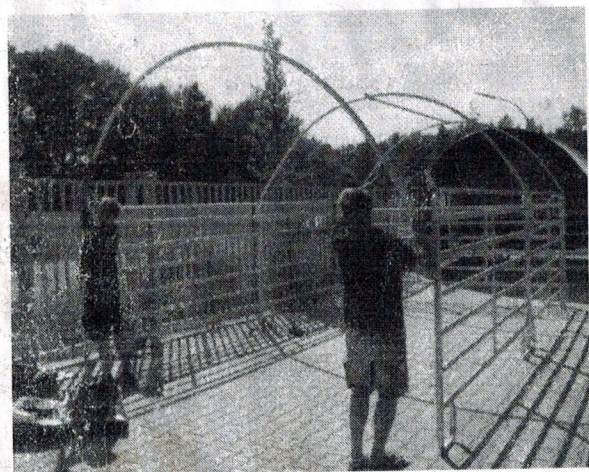
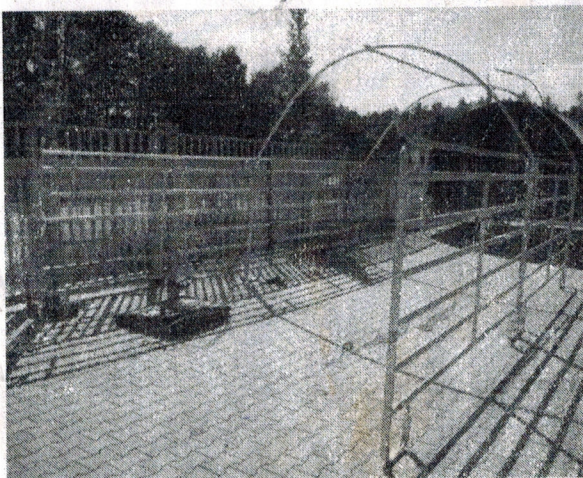
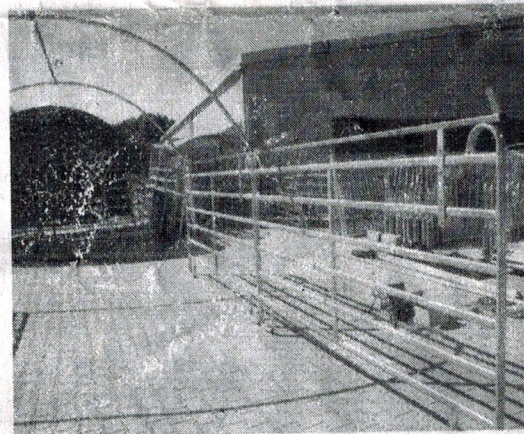
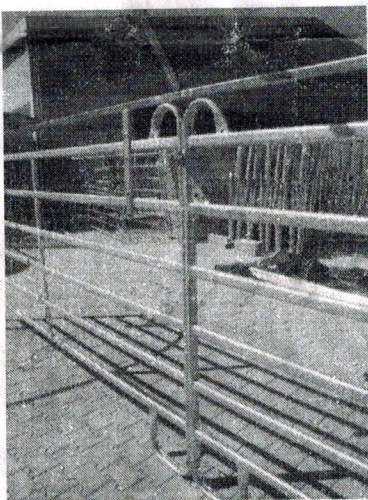


M11- M13 Ansetzten auf 2. Gitterpanel und Montage des Giebelpanels
WICHTIG Giebelpanel zwischen den beiden Seitenpanelen - muss im rechten Winkel stehen - Diagonale ausmessen

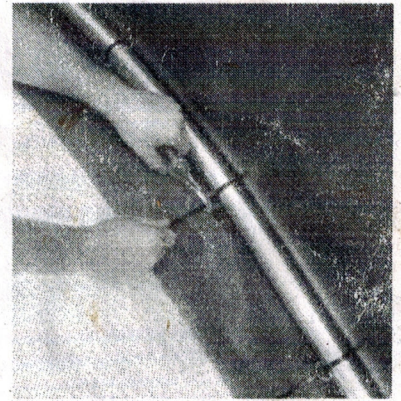
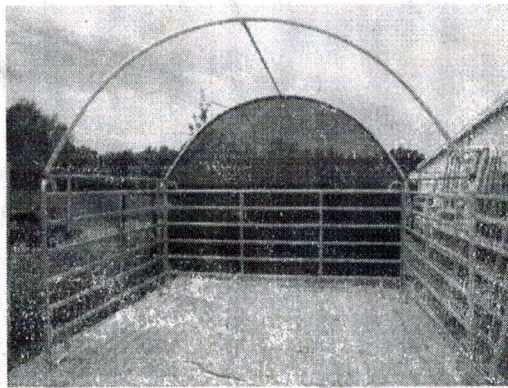
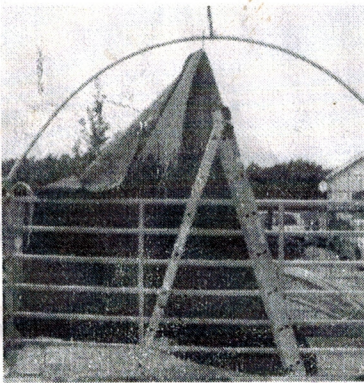


Befestigen der Ketten

Verlängerung wird mit Schellen oben und unten zusammen geschraubt. Danach Verlängerungsadapter aufsetzen und dritten Bogen aufsetzen.

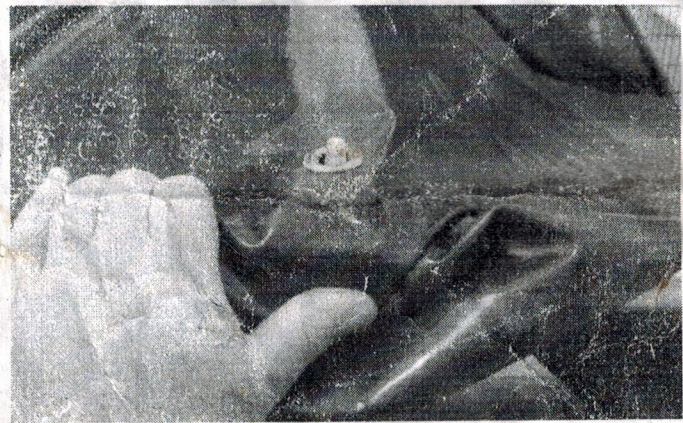
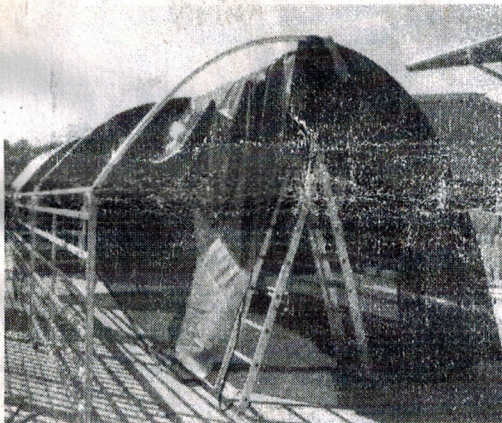


M14 Montage des Giebels (wenn gewünscht) mit beiliegenden Kabelbindern.
Überstände abzwicken (Foto)

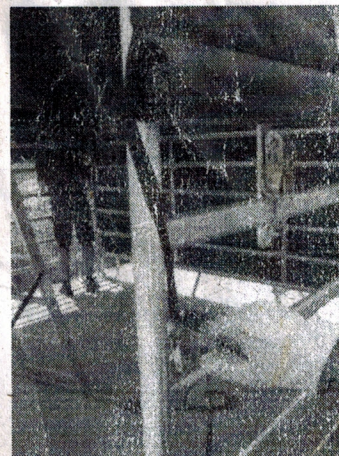
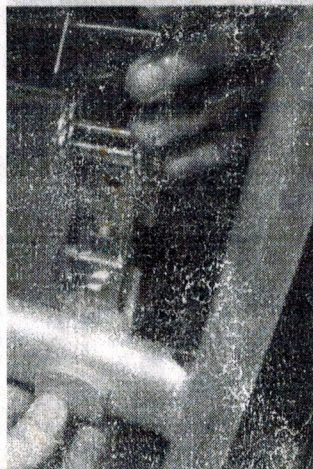
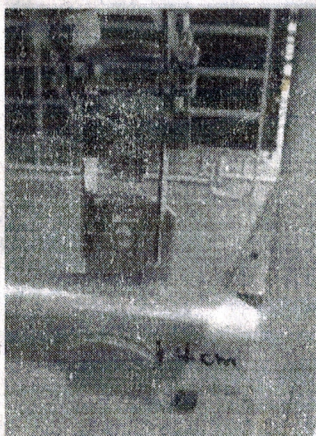


M15 Montage Dachplane

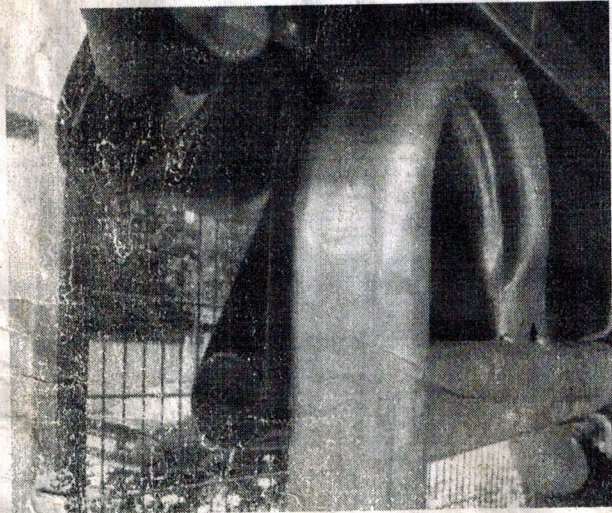
Rohre mit Seifenlauge einpinseln damit die Plane leicht darüber rutscht
Ösen über die Schrauben hängen



M17 Montage der Haken mit Ratsche ca. 4 cm zurücksetzen zum
Verspannen der Dachplane (Gurte bereits in Plane) Gurt in Ratschen einfädeln
und gleichmäßig an den vier Seiten nachspannen



M18 Aufgeschweißte Taschen liegen innen - Spannrohre in Taschen einschieben vorher Endkappen (Adapter mit Rechteckstopfen hinten + vorne)



Loses Gurtband zur Seitenausspannung (vorher montierte Ratschen)

